



Nr.: 100131/18.11.2025

RĂSPUNS CLARIFICĂRI

Având în vedere solicitarea de clarificări, în cadrul procedurii pentru atribuirea contractului de concesiune teren în suprafața de 5211 mp, NC 101621 aparținând domeniului privat al comunei Miroszlava, UAT Comuna Miroszlava, județul Iași, în calitate de concedent, răspunde punctual solicitării de clarificări primite, după cum urmează:

Întrebarea 1: Având în vedere anunțul public cu privire la concesiunea prin licitație publică a terenului în suprafața de 5211 mp, NC 101621, comuna Miroszlava, sat Bratuleni, vă rugăm cu amabilitate să ne comunicați:

1. Dacă terenul este traversat de rețele subterane (cabluri, conducte, etc)

În situația în care terenul este traversat de rețele subterane:

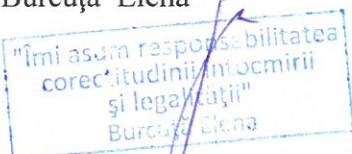
- Vă rugăm să figurați într-un plan poziția acestora în raport cu terenul
- Vă rugăm să detaliați tipul rețelelor- gaze naturale/apa/canalizare (distribuire/transport, etc)

Vă mulțumim anticipat pentru sprijinul acordat....

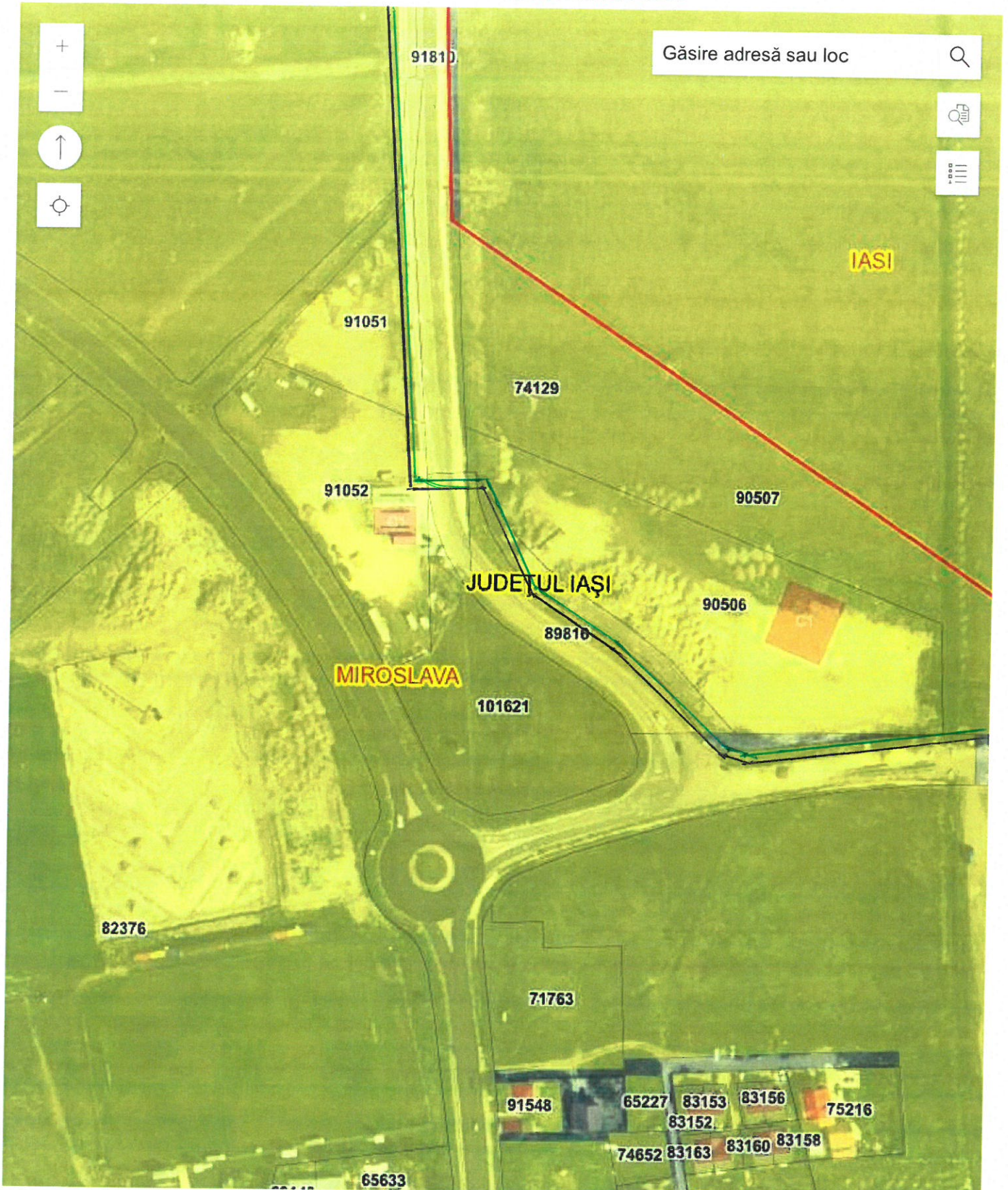
Răspuns întrebarea 1:

Atasăm prezentei solicitări planul cu utilitățile existente pe terenul cu NC101621.

Consilier compartiment achiziții publice
Burcuță Elena



Consilier juridic,
Anișoara Manea



— Retea alimentare cu apă - existentă
 — Retea canalizare - existentă